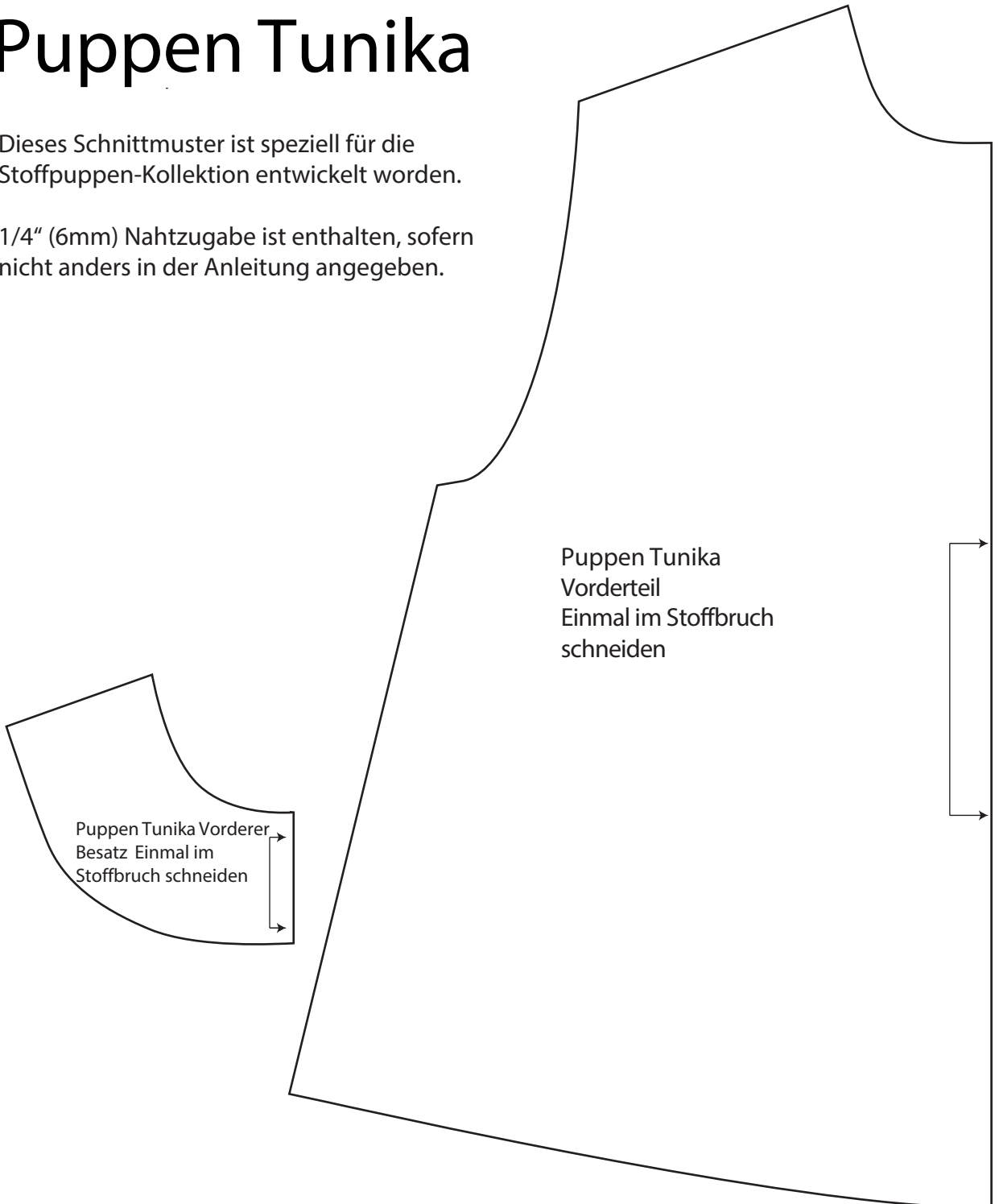


Puppen Tunika

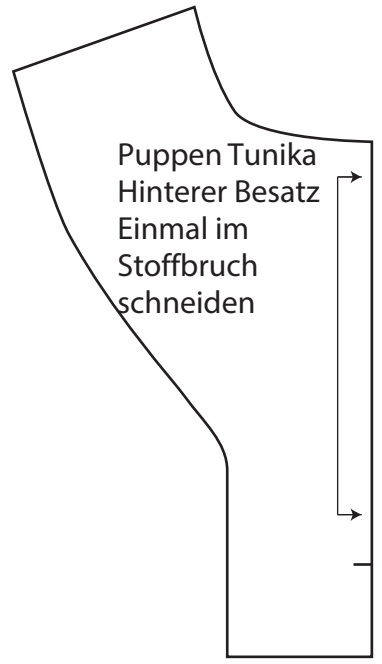
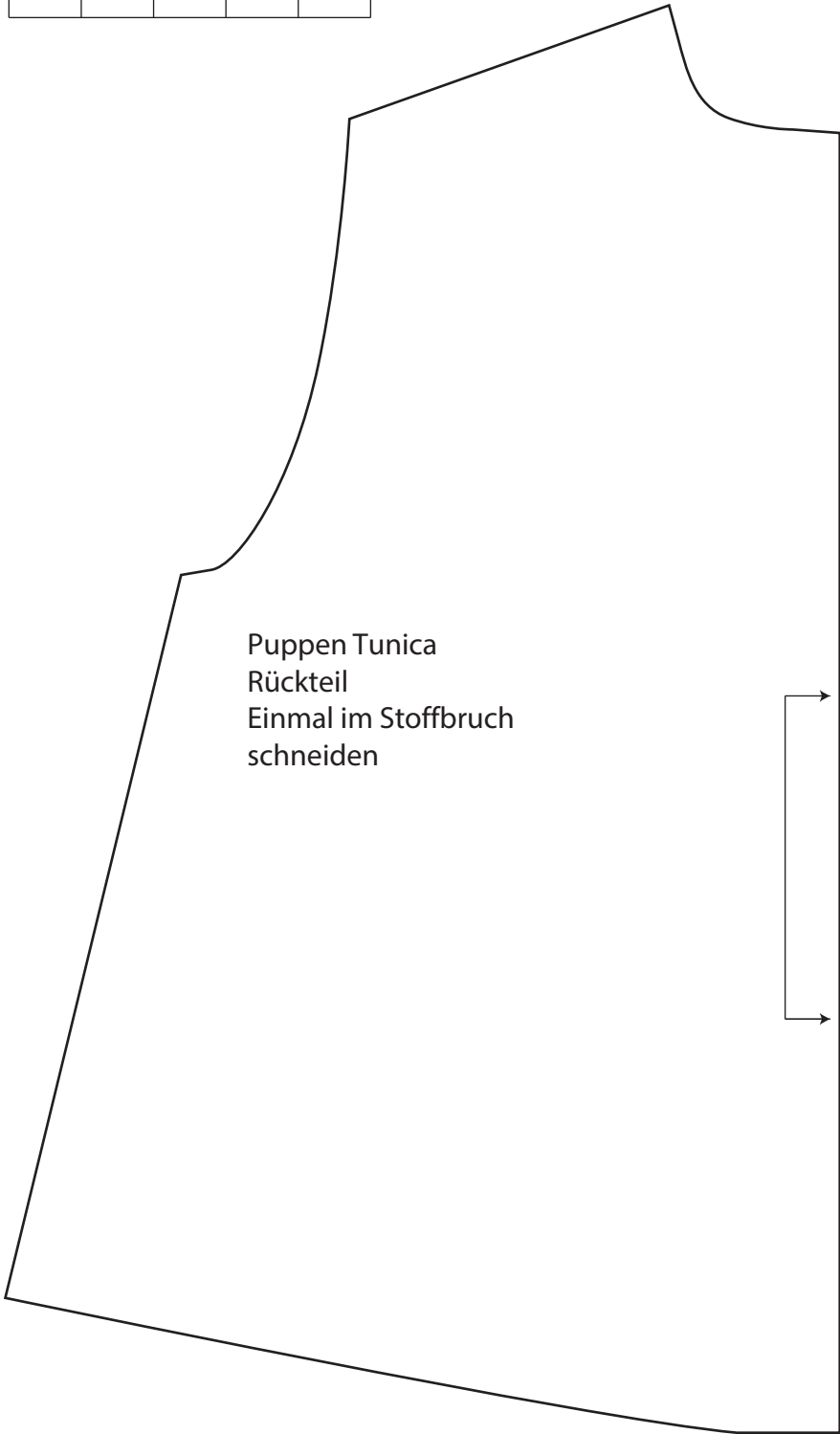
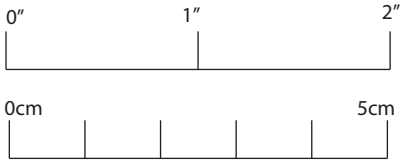
Dieses Schnittmuster ist speziell für die Stoffpuppen-Kollektion entwickelt worden.

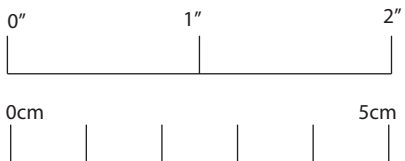
1/4" (6mm) Nahtzugabe ist enthalten, sofern nicht anders in der Anleitung angegeben.



Puppen Tunika
Vorderteil
Einmal im Stoffbruch
schneiden

Puppen Tunika Vorderer
Besatz Einmal im
Stoffbruch schneiden





Puppen Tunika
Ärmel
Zweimal schneiden

